



A-5323 Ebenau • Messingstraße 29, Tel.: 06221 7229, [gemeinde@ebenau.at](mailto:gemeinde@ebenau.at), [www.ebenau.at](http://www.ebenau.at)

Ebenau im Juli 2016

## EBENAUER GEMEINDEMITTEILUNG

### „Guten Morgen Österreich“ aus Ebenau



Das mobile Studio von „Guten Morgen Österreich“ ist im ganzen Land unterwegs. Am **10. August 2016** macht es Halt in Ebenau wo **Lukas Schweighofer** und **Eva Pölzl** zusammen mit **Nina Kraft** aus dem ORF-Landesstudio Salzburg durch die Sendung führen. Mit aktuellen Informationen, Wissenswertem über die Gastgeber-Gemeinde und Tipps werden sie drei Stunden lang die Zuhörer durch den Morgen begleiten.

Der genaue Standort ist der Parkplatz **beim Dorfwirt**. Die Sendezeit ist von **6.00 bis 9.00 Uhr – also früh aufstehn!**

Das Team von „Guten Morgen Österreich“ besucht jede Woche ein anderes Bundesland und jeden Tag einen anderen Ort. Das voll funktionale Studio besteht aus zwei Trailern, die vom derzeit umweltschonendsten Sattelschlepper aus Österreich gezogen werden. Aufgrund der Größe muss auch die **Straße in diesem Bereich von 9.8.2016 ab 11.00 Uhr bis 10.08.2016 11.00 Uhr gesperrt werden.**

Quelle/Bild: Gemeinde Ebenau/ORF

### Was gibt's Neues aus der Gemeindestube

Die Gemeindevertretung hat am 23. Mai 2016 einstimmig den **Kauf der Liegenschaft** Messingstraße 11 (Schaberhaus) und das dazugehörige Objekt Messingstraße 6 beschlossen. Darin sollen Einrichtungen für eine dringend notwendige Krabbelgruppe und eine weitere Kindergartengruppe geschaffen werden. Die Raiffeisenbank Ebenau bleibt weiterhin an ihrem Standort erhalten.

Die Gemeindevorsteherung hat am 23. Mai 2016 einstimmig den **Kauf eines Kleintransporters** (Caddy Kastenwagen) für den Transport „Essen auf Rädern“ beschlossen. Das Fahrzeug wird ab September im Einsatz sein.

Derzeit werden am Bauhof die zusätzlichen **Stellplätze** (Garage) errichtet.



**In der Volksschule** gibt es ab dem Schuljahr 2016/2017 zum 1. Mal eine zweite 1. Klasse und an 3 Tagen der Woche eine zweite Gruppe in der schulischen Nachmittagsbetreuung. Für die notwendigen zusätzlichen Räume werden die Klassenräume gerade adaptiert, da der geplante Ausbau des Dachbodens erst im Jahr 2017, wegen vorangegangener Rechtsstreitigkeiten, durchgeführt werden kann.

Quelle/Bild: Gemeinde Ebenau

**Bitte beachten - Leinenpflicht**

Wir müssen daran erinnern, dass im Gemeindegebiet Ebenau **Leinenpflicht** besteht und **Hunde an der Leine** zu führen sind!

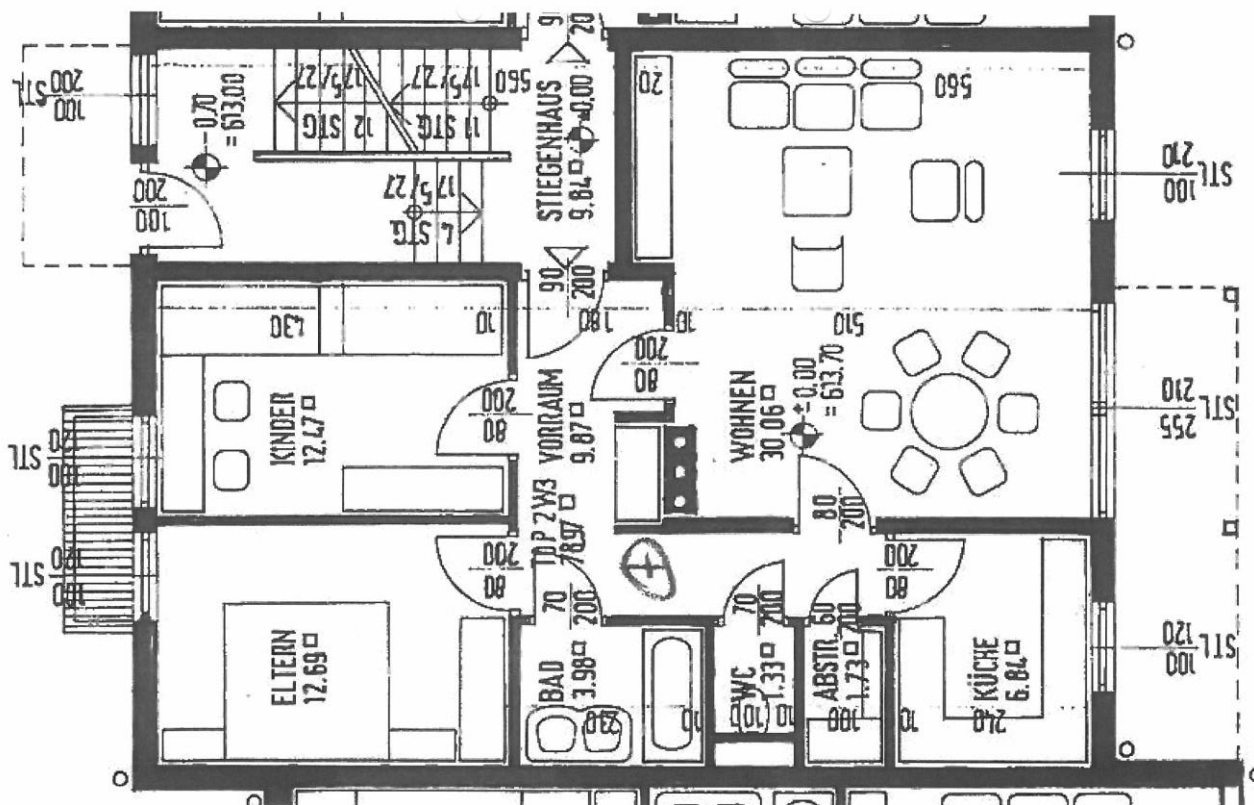
Quelle: Gemeinde Ebenau

**Geförderte 3-Zimmerwohnung – Am Wieselberg**

**Geförderte 3-Zimmerwohnung, 77,80 m2 Nutzfläche, beziehbar ab Oktober 2016**

Bruttomietzins dzt. (inkl. BK/AP)	€ 650,53
Einmalige Zahlungen:	
Kaution	€ 1.960,00
Finanzamtgebühr (Mietvertrag)	€ 234,19
Beitritt Genossenschaft	€ 346,00

Die gegenständliche Wohnung unterliegt der Wohnbauförderung 1990 und es ist daher vor Wohnungsbezug die Anerkennung gemäß Wohnbauförderungsgesetz (in Einzelfälle beim Amt der Salzburger Landesregierung) zu erwirken, da ohne Vorliegen der Anerkennung die Wohnungsübergabe nicht durchgeführt werden kann.



Bei Fragen wenden Sie sich bitte direkt an Salzburg Wohnbau Telefon 0662 2066 211, Frau Neunteufel und ans Gemeindeamt Telefon 06221 7229.

Quelle/Bild: Gemeinde Ebenau/Sbg. Wohnbau GmbH

**Wasserqualität der Ortswasserleitung Ebenau**

Die Trinkwasserqualität ist laut den Untersuchungsbefunden der Salzburg AG vom 07.06.2016 in Ordnung.

Einige wichtige Werte:

Bezeichnung	Einheit	Messergebnisse	Parameter/Indikatorwerte
pH-Wert		7,5	6,5 – 9,5 (I)
Gesamthärte	° dH	15,6	
Calcium	mg/l	82,1	< 400
Magnesium	mg/l	17,9	< 150
Chlorid	mg/l	4,55	< 200 (I)
Nitrat (als NO3)	mg/l	6,15	< 50,0 (P)
Sulfat	mg/l	3,71	< 250 (I)
Fluorid	mg/l	< 0,05	< 1,50 (P)
Pestizide	µg/l	Nicht nachweisbar	< 050 (P)

In die Untersuchungsbefunde kann am Gemeindeamt zu den Parteienverkehrszeiten Einsicht genommen werden. Ebenso finden Sie die Befunde auf unserer Homepage [www.ebenau.at](http://www.ebenau.at).

Quelle: Gemeinde Ebenau

**Geschwindigkeitsmessungen**

Die Gemeinde führt laufend Geschwindigkeitsmessungen auf öffentlichen Straßen durch. Die aktuellen Messergebnisse:

Gemeindestraße	Fahrbewegungen	Geschwindigkeit	
<b>Am Wieselberg – 30 km Zone</b> Standort: auf Höhe Obj. Am Wieselberg 2 beide Fahrtrichtungen 19.05. – 06.06.2016	4.742	< 30 km/h	41 %
		30 km/h	51 %
		40 – 50 km/h	8 %
<b>Florianstraße – 30 km Zone</b> Standort: Höhe Kindergarten Fahrtrichtung Ebenau 06.06. – 04.07.2016	18529	< 30 km/h	28 %
		30 km/h	31 %
		40 – 50 km/h	39 %
		> 50 km/h	2 %

Die Straßen sind im weitesten Sinne Begegnungszonen – hier treffen Jung und Alt mit PKW, LKW, Fahrrad, Fußgänger etc. aufeinander. Und jeder einzelner von uns entscheidet mit und trägt die Verantwortung wie diese Begegnung passiert.

**Wir ersuchen alle Verkehrsteilnehmer, insbesondere im Bereich der Einfahrt Ebenau-Nord (Bauhof/Recyclinghof), ihr Tempo zu drosseln.** Laufend ist zu beobachten, mit welchem rasendem Tempo die Einfahrtskurve und anschließende Kreuzung befahren wird, obwohl dies eine der am stärksten frequentierte Straßenstelle im Gemeindegebiet ist.

Wir appellieren an alle Verkehrsteilnehmer die Regeln der StVO einzuhalten – im Sinne eines lebenswerten Ebenau!

Quelle: Gemeinde Ebenau

**Fundamt der Gemeinde**

Im Gemeindeamt (Fundamt) werden regelmäßig Fundsachen abgegeben. So Sie etwas verloren haben fragen Sie doch während der für den Parteienverkehr bestimmten Zeit bei uns nach.

**Parkplätze Messingstraße 34 – Arzthaus**

Die 4 Parkplätze vor dem Haus (rechts neben Eingang Ordination) gehören den Wohnungseigentümern bzw. Mietern Messingstraße 34 und sind diesen daher auch vorbehalten. Es gibt immer wieder das Problem, dass fremde Personen, meist Arztpatienten dort unerlaubt parken.

Die Patientenparkplätze befinden sich links des Einganges zur Ordination. Wir ersuchen deshalb dies bei Ihrem nächsten Besuch zu berücksichtigen!

**Ordination Dr. Harald Kornfeil geschlossen**

Die Ordination unseres Hausarztes Dr. Kornfeil ist wegen Urlaub von 22. August bis 4. September 2016, sowie am 12. September 2016 geschlossen. Die Hausärzte der umliegenden Gemeinden übernehmen die Vertretung. Ordination Dr. Kornfeil, Messingstraße 34, Tel. 06221 7259;

### Aktuelles aus der Bibliothek



Am 22. Juni waren alle Vorschulkinder in die Bibliothek eingeladen. Die Geschichte von Maus, Fuchs und Henne in dem Buch "Die Pippilothek" war sehr lustig und wir hatten alle viel Spaß an dem Vormittag. Zum Abschluss bekamen alle Kinder noch einen Gutschein der Bibliothek. Wir wünschen allen Kindern einen guten Start in ihr Schulleben und immer viel Spaß beim Lesen!!!!

Das Team der Bibliothek  
Petra, Marianne und Inge

Quelle/Bild: Bibliothek Ebenau

### Lesesommer in Ebenau



Spannende Abenteuer, lustige Geschichten und fremde Welten warten in deiner Bibliothek auf dich um von dir entdeckt zu werden.

Mach mit bei unserer **Ferien - Lese - Aktion!**

**Komm in die Bibliothek und hole dir einfach deinen Lesepass!**  
Für jedes 3. ausgeliehene und natürlich auch gelesene Buch darfst du dir aus unserer Schatzkiste etwas aussuchen.

Außerdem laden wir dich am letzten Freitag in den Ferien (**9. September um 15 Uhr**) zu einer kleinen Wanderung mit einer Überraschung ein!!

Im Herbst sammeln wir eure Lesepässe ein und schicken sie an das Land Salzburg - da könnt ihr tolle Preise gewinnen!

Quelle/Bild: Bibliothek Ebenau/fotolia

### Bitte Ruhezeiten beachten

Natürlich müssen Rasenflächen und Hecken regelmäßig gepflegt werden – und wo gehobelt wird fallen Späne – und wo Rasen gemäht wird entsteht Lärm. Bitte halten Sie sich an die **ortspolizeiliche Gesundheitsschutzverordnung**:

„... lärmende Tätigkeiten, insbesondere Rasenmähen udgl. in den Ruhezeiten zu unterlassen; als **Ruhezeiten** sind **wochentags** die Zeit von **12.00 bis 13.30 Uhr** und **21.00 bis 07.00 Uhr**, sowie **Sonn- und Feiertage** anzusehen, ausgenommen an Sonn- und Feiertagen die Zeit von **10.00 bis 12.00 Uhr**“;

Von diesem Verbot gemäß § 1 Abs. 2 lit. e sind Tätigkeiten, welche der Versorgung landwirtschaftlicher Betriebe bzw. der Ernteeinbringung dienen, ausgenommen.

Bitte beachten Sie auch die „**Ruhezeit von 21.00 bis 07.00 Uhr**“ bei privaten Feiern oder Gartenpartys, sowie am **öffentlichen Spielplatz!**

Quelle/Bild: Gemeinde/fotolia

### Sträucher am Straßenrand bitte zurückschneiden



Schneiden Sie bitte alle **Äste von Bäumen und Sträuchern**, die in die Straße hineinragen unbedingt zurück, damit es zu keinen Behinderungen oder gar Unfällen kommt! Als Grundstückbesitzer haften Sie für Vorfälle entlang der Grundgrenze. Ebenso ersuchen wir Grünstreifen an ihrer Grundstücksgrenze zu mähen.

Sollten Sie selbst keine Möglichkeit haben die Äste zurückzuschneiden, kann dies gegen Ersatz der Kosten auch von der Gemeinde übernommen

werden. Nähere Informationen erhalten Sie am Gemeindeamt.

Quelle/Bild: Gemeinde

### Wildbachräumung



Auf Grund der Wetterkapriolen (Sturm, Starkregen, Wind ...) in den letzten Tagen und Wochen müssen wir daran erinnern, dass:

Grundsätzlich jeder Wald- und Grundstückseigentümer, dessen Grund an einen Wildbach oder Bach angrenzt oder durch dessen Grundstück ein Bach fließt, zur Räumung des Bettes des Wildbaches, seines Hochwasserbereiches und der in denselben einhängenden Waldflächen verpflichtet ist.

Es handelt sich dabei um Bewuchs, welcher den Wasserablauf gefährdet, und in das Bachbett

gelangt ist, wie zum Beispiel **Baumstämme** (diese sind zu entfernen oder wildbachgerecht in Einzelstücke mit einer Länge von max. 0,5 m durchzuschneiden) **Wurzelstöcke, Schlagabfälle oder Holznutzungsrückstände**.

**Alle Waldeigentümer und Grundstückseigentümer sind verpflichtet**, auch nicht aus einer Holznutzung herrührendes, jedoch aus ihrem Wald stammendes **Holzmaterial**, das in das Bett des Wildbaches oder seinen Hochwasserbereich gelangt ist, **zu beseitigen**.

Wir ersuchen auch Sie liebe Gemeindebürger, sollte Ihnen in Bächen liegendes Holzmaterial auffallen, bei uns am Gemeindeamt Meldung zu erstatten, um eine Räumung durch den Grundbesitzer veranlassen zu können. Sie leisten durch Ihre Mithilfe einen wesentlichen Beitrag, um Hochwasserschäden im Siedlungs- und Wirtschaftsraum zu vermeiden.

**Rasenschnitt und Strauchschnitt gehören nicht in den Bach!**

Quelle und Bild: Gemeinde Ebenau

### Stellenausschreibung

#### Ebenauer Familie sucht:

Agiles und vertrauenswürdiges Hausmeisterehepaar (eventuell in Rente) für Arbeiten im Garten und im Haushalt.

Wir sind eine Familie mit 3 Kindern und bieten ein 120 m<sup>2</sup> schönes Landhaus (möbliert) als Diensthaus plus Beschäftigungsverhältnis nach Vereinbarung. Telefon: 0664/2373046

Quelle: Privat

**Mentoringprogramm für Frauen****Mentoringprogramm bringt Frauen vorwärts**

Mit einem Angebot speziell für Frauen startet die FUMO-Region im Herbst 2016 ein Mentoringprogramm, das die unterschiedlichen Talente der Frauen in der Region aufzeigt und die Frauen in ihrem Weiterkommen stärkt.

- Sie leben in der Region Fuschlsee-Mondseeland und wollen sich beruflich weiterentwickeln?
- Sie wollen vom Erfahrungsschatz interessanter Persönlichkeiten profitieren?
- Sie wollen sich ab Herbst 2016 von einem Mentor/einer Mentorin begleiten und beflügeln lassen?

**Dann sind Sie beim Mentoringprogramm „Frauen bewegen!“ goldrichtig.**

Eingeladen zur Teilnahme sind interessierte Frauen, die in der Region Fuschlsee-Mondsee leben. Voraussetzung ist ein Mindestalter von 18 Jahren und der Wunsch, sich persönlich und beruflich weiterzuentwickeln. Das Programm richtet sich vor allem an Frauen, die sich im Gemeinde- und Vereinswesen engagieren. „**Frauen bewegen!**“ startet im Oktober 2016 und bietet im Zeitraum von 8 Monaten die Chance, von einer erfahrenen Persönlichkeit aus Oberösterreichs und Salzburgs Wirtschaft und Gesellschaft zu lernen. Projektträger ist die LEADER Region FUMO.

Mit der Durchführung des Mentoringprogramms ist die Frauen:Fachakademie Schloss Mondsee betraut. Akademieleiterin Brigitte Maria Gruber ist eine erfahrene Mentoring-Expertin. Mit ihrem Know How, sollen Frauen aus der Region vor den Vorhang geholt werden. Die Teilnahmegebühr beträgt dank EU-Förderprogramm pro Frau nur 196,00 Euro. Insgesamt wird es 3 Durchgänge für jeweils 17 Frauen geben, die dann 8 Monate von einem Mentor/ einer Mentorin begleitet werden.

Mentoring ist eine bewährte Methode zur Entwicklung und Förderung schlummernder Potenziale und zum Entdecken neuer Möglichkeiten – beruflich wie privat. Lassen Sie sich ermutigen und beflügeln und sind Sie dabei, wenn es heißt „**Frauen bewegen!**“.

**Anmeldefrist: 17. September 2016.**

**Informationen finden auf unserer Homepage [www.regionfumo.at](http://www.regionfumo.at).**

Bewerben können sich alle interessierten Frauen direkt bei der Frauen Fachakademie Schloss Mondsee, die auch für Fragen zum Ablauf zur Verfügung steht: [willkommen@frauenfachakademie.at](mailto:willkommen@frauenfachakademie.at), Telefon: 06232 4783

## Bildungsberatung - BiBer

### Kostenfreie Bildungsberatungs- und Workshopangebote in jedem Bezirk



Die neuen **Beratungsangebote von BiBer** Bildungsberatung, Frau&Arbeit, Arbeiterkammer Salzburg, Berufsinformationszentren, WKS-Talentecheck und Verein VIELE sind da – von der persönlichen Einzelberatung bis hin zu tollen Workshops und Seminaren rund um Bildung und Beruf. Kompakt aufgeteilt nach den jeweiligen Bezirken: einfach downloaden!

[www.bildungsberatung-salzburg.at/service/](http://www.bildungsberatung-salzburg.at/service/)

Quelle/Bild: BiBer

## Videoarchiv – die Geschichte Salzburgs



Im Rahmen der Aktion „ORF-TVthek goes school“ stellt die Videoplattform des ORF auf **TVthek.ORF.at/archive** ein Videoarchiv zur „**Geschichte Salzburgs**“ bereit.

Steigen Sie ein in die Zeitreise und erleben Sie die wichtigsten Momente der Geschichte Salzburgs! Unzählige Beiträge der vergangenen Jahrzehnte informieren über Politik, Landeshauptleute, erinnern an große historische Momente und informieren über die kulturelle Vielfalt des Landes Salzburg.

Das Videoarchiv ist unbefristet abrufbar und am PC, Smartphone und Tablet nutzbar.

Quelle: ORF Salzburg

## Salzburger Familienpass – jetzt auch als App

LR Martina Berthold: "Die App ist eine mobile Begleiterin und kann auf Knopfdruck zum Beispiel alle Angebote im Umkreis liefern."



Für Salzburgs rund 30.000 Familienpassbesitzer gibt es ab sofort ein praktisches Serviceangebot des Landesmedienzentrums. Die Familienpass-App steht ab sofort – kostenlos – im iOS AppStore, im Android Play-Store sowie im Windows Store zum Download zur Verfügung.

### Was die App den Familien bringt

Mit der neuen App können Veranstaltungen und Angebote noch schneller und zielgerichteter gefunden werden. Die Events können etwa nach räumlicher Nähe und Datum gefiltert werden. Suchtreffer können zudem auf das Alter der Kinder reduziert werden. Oder man lässt sich mit der Volltextsuche gezielt Angebote aus der Nachbargemeinde anzeigen oder sucht gezielt nach speziellen Museen oder besonderen gastronomischen Angeboten. Darüber hinaus gibt es eine News-Funktion, die regelmäßig zu aktuellen Familienthemen informiert oder auf zeitlich befristete Angebote und Aktionen hinweist.

### Neue Familienpässe kann man in der App freischalten

Wer den eigenen Familienpass, den es bisher ja nur in Papierform gab, in der App am Smartphone freischalten lassen möchte, muss bei uns auf der Gemeinde einen neuen Familienpass beantragen. Denn darauf ist ab sofort ein individueller QR-Code mitaufgedruckt. Dieser QR-Code wird mit der App gescannt und dadurch wird der digitale Familienpass freigeschaltet.

### Einkaufstipps mit dem Familienpass:

Mit dem Familienpass können Sie nicht nur Freizeit- und Kulturangebote günstiger genießen. Auch bei einer Reihe von Handels- und Dienstleistungsbetrieben bekommen Sie im Flachgau Nachlässe. Unter den Partnerbetrieben sind u.a. Schuh- und Sportgeschäfte.

Quelle/Bild: Land Salzburg



**Feriencard 2016 – in den Ferien günstig unterwegs!****Mit der FerienCARD 2016 Salzburg entdecken**

Damit Schüler und Lehrlinge auch in den Sommermonaten günstig mobil sind, bietet der Salzburger Verkehrsverbund für diesen Zeitraum die FerienCARD an: Die beliebte FerienCARD ist ab 1. Juli erhältlich.



Spannenden Sommerferien steht somit nichts mehr im Wege! Für gerade mal 44,00 Euro können Schülerinnen und Schüler bis zum Alter von 19 Jahren im Zeitraum vom 1. Juli bis zum 15. September ganz Salzburg entdecken. „Genau das Richtige für die elf Wochen Ferien, denn es ermöglicht Kindern und Jugendlichen, spontan und unabhängig von den Eltern die Sommerferien zu einem Erlebnis werden zu lassen“, erklärt Mag. (FH) Allegra Frommer, Geschäftsführerin der Salzburger Verkehrsverbund GmbH, die sich über das tolle Angebot freut. Mit dem übertragbaren Ticket steht die Nutzung von Obus, Bus und Bahn von über 30 Verkehrsunternehmen im Salzburgerland offen. Ob an den See, ins Kino oder in die Stadt zum Eis essen – alle Orte können problemlos und zum kleinen Preis erreicht werden. „Im Pinzgau fahren Kinder und Jugendliche sogar noch günstiger“, sagt Frommer und ergänzt, dass die Pinzgauer Gemeinden das Ticket mit 50 Prozent fördern.

**Für alle unter 19 Jahre**

Das Ticket gilt für Schüler, die am 1. Juli das 19. Lebensjahr noch nicht vollendet haben und ist übertragbar. Ausgenommen vom FerienCARD-Angebot sind die gesamten regionalen Nachtbusse sowie die Nutzung des Bahnangebotes der ÖBB – dieses ist nur in Kombination mit einer gültigen ÖBB VORTEILScard Jugend möglich.

Die **FerienCARD 2016** gibt es in drei Varianten:

- + Salzburg Stadt um € 11,00
- + Region Salzburg um € 33,00
- + Stadt & Region Salzburg um € 44,00

**Ab 1. Juli erhältlich**

Die FerienCARD ist bei allen Regionalbuslenkern, den Zugbegleitern der Salzburger Lokalbahn und der Pinzgauer Lokalbahn, an ÖBB-Automaten und ÖBB-Bahnhöfen mit Ticketschalter, in den ServiceCentern Verkehr Alpenstraße 91, Mönchsbergaufzug und Lokalbahnstation sowie im Salzburg Verkehr-Kundencenter Schallmooser Hauptstraße 10, bei den Salzburg Verkehr-Ticketautomaten sowie für die Kernzone auch in vielen Trafiken der Stadt Salzburg zu haben.

Weitere Infos unter [www.salzburg-verkehr.at/feriencard](http://www.salzburg-verkehr.at/feriencard)

**Super s´cool card**

**Abgefahren:**

Hol dir jetzt für super günstige € 96,- deine SUPER s´COOL-CARD und sei das ganze Jahr in Stadt und Land Salzburg mit den Öffis unterwegs – zur Schule und in deiner Freizeit.

Online bestellen unter:  
[www.bestellung.salzburg-verkehr.at](http://www.bestellung.salzburg-verkehr.at)

Quelle/Bild: SALZBURGER VERKEHRSVERBUND GmbH

**Gutschein Salzburger Verkehrsverbund**

**STAU:**

Schimpfe, fluche, brülle, weine, verzweifle, komm' zu spät an, rauf' dir die Haare, mach' deinem Ärger Luft ...

Lassen Sie sich vom Stau nicht stressen. Schnell und bequem in die Arbeit und retour nach Hause. Mit Obus, Bus und Bahn.

Die Öffis haben ein super Angebot. In Stadt und Land Salzburg sind Sie mit Obus, Bus und Bahn einfach schneller und bequemer unterwegs. Und jetzt gibt es noch etwas dazu. Sparen Sie € 5,00 beim Kauf einer Wochen- oder Monatskarte und gewinnen Sie einen

der tollen Preise. Einfach den Gutschein am Gemeindeamt abholen oder auf unserer Homepage unter NEWS ausdrucken. Egal, ob Sie die Karte für die Kernzone oder für die Region brauchen – Sie sparen mit dem Gutschein € 5,00!

Der Gutschein ist bis 30.11.2016 bei allen Regionalbuslenkern, ÖBB-Bahnhöfen mit Ticketschalter, in den ServiceCentern Verkehr Alpenstraße 91, Mönchsbergaufzug und Lokalbahn, sowie im Kundencenter Salzburg Verkehr, Schallmooser Hauptstraße 10, 5020 Salzburg einlösbar.

Quelle/Bild: SALZBURGER VERKEHRSVERBUND GmbH

## Salzkammergut Erlebnis-Card 2016



### Salzkammergut Erlebnis-Card 2016

Die Erlebnis-Card bietet **Einheimischen und Urlaubern** vom 1. Mai bis 31. Oktober 2016 bis zu 30 % Ermäßigung für die über 120 beliebtesten Attraktionen, Sehenswürdigkeiten und Freizeitangebote im Salzkammergut. Die Card kostet € 4,90 und gilt 21 Tage ab Ausstellungsdatum; Kinder unter 14 Jahren benötigen keine Card und können dennoch in Begleitung Erwachsener (mit Card) ermäßigte Tarife in Anspruch nehmen.

Die Sommercards und weitere Informationen erhalten Sie im **Tourismusverbandsbüro Ebenau**: Montag, Dienstag und Donnerstag 08.00 – 12.00 Uhr

Quelle/Bild: TVB Ebenau

## Betreutes Wohnen – Hof bei Salzburg

In Hof bei Salzburg werden bis Oktober 2016 sechzehn Zwei- bzw. Dreizimmer-Wohnungen und ein Gemeinschaftsraum in Form eines „Betreuten Wohnen“ fertig gestellt.

Alle Wohnungen verfügen über ein barrierefrei ausgestattetes Badezimmer, eine sanitäre Sonderausstattung, sowie großzügige Terrassen oder Balkone. Parkmöglichkeiten sind in den hauseigenen Garagen und Carports vor dem Objekt verfügbar bzw. anzumieten. Alle Stockwerke des Gebäudes werden bequem mit dem Aufzug erreichbar sein.

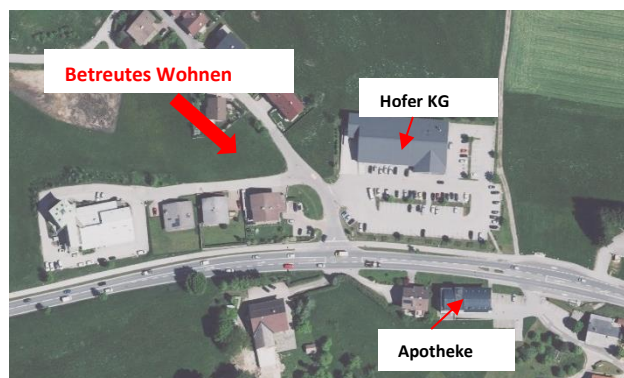
Die Betreuung der künftigen Bewohner wird vom Hilfswerk Salzburg gewährleistet.

Seniorengerechtes Wohnen bedeutet dabei, bis ins hohe Alter hinein selbstständig in den eigenen vier Wänden zu leben – mit der Sicherheit einer bestmöglichen Versorgung nach den eigenen Wünschen und individuellen Bedürfnissen.

### Voraussetzung:

- **Vollendung des 60. Lebensjahres**
- **Abschluss einer Betreuungsvereinbarung mit dem Hilfswerk**
- **Dringender Wohnbedarf**
- **Kein Zweitwohnsitz**
- **Aufgabe der bisherigen Wohnung**

Nähere Information erhalten Sie beim Bürgerservice der Gemeinde Hof bei Salzburg (**Frau Pertiller, Telefon: 06229/2204-28, E-Mail: [pertiller@hof.at](mailto:pertiller@hof.at)**)



Quelle/Bild: Gemeinde Hof bei Sbg.

## Erste Trinkwasser-Quelle aus Mitteln der Osterhorngemeinden ist realisiert!

### Solidaritätsfonds der Gemeinden Osterhorngruppe

Ebenau, Faistenau, Fuschl am See, Hintersee, Hof b. Salzburg, Koppl, Plainfeld, St. Gilgen, Strobl, Thalgau



### Erste Trinkwasser-Quellfassung in Las Pampas (El Salvador) aus Mitteln der Osterhorngemeinden ist realisiert!

Die zehn Gemeinden der „Osterhorngruppe“ haben im Herbst 2014 die solidarische Entscheidung getroffen, lebenswichtige Trinkwasserprojekte in der Großgemeinde Tecoluca (El Salvador) zu unterstützen. Im Vorjahr wurden erstmals € 20.000,00 für eine Trinkwasser-Quellfassung im Ortsteil Las Pampas zur Verfügung gestellt. Diese Trinkwasserversorgungsanlage ist nunmehr auch bereits realisiert.

Die Analyseergebnisse bei den alten Quellen waren besorgniserregend. Die Todesfälle durch Nierenversagen ließen die entwicklungspolitische Organisation INTERSOL aus Salzburg initiativ werden. Eine Trinkwasser-Quellfassung für Las Pampas stand schon längere Zeit auf der Warteliste, konnte aber erst mit den Mitteln aus dem Solidaritätsfond der 10 Gemeinden der Osterhorngruppe in vielen aufwendigen Schritten nach österreichischem Standard gebaut werden. Da INTERSOL neben dem Trinkwasserprojekt auch noch Projekte im Biolandbau, Frauen- und Bildungsprojekte betreut und finanziert, hat Dr. Hans Eder, der Direktor von INTERSOL, bei einer Inspektionsreise im April 2016 auch die neue Trinkwasserquellfassung in Las Pampas besucht und eine lückenlose fotografische Dokumentation des Bauprozesses mit all den Abrechnungen, sowie den aktuellen sehr positiven Analyseergebnissen nach Salzburg mitnehmen können.

Bei einer Informationsveranstaltung in der Gemeinde Hof bei Sbg. wurden am 21. Mai diese Ergebnisse in Wort und Bild vorgelegt.

Die Warteliste der noch zu bauenden Trinkwasser-Quellfassungen in der Großgemeinde Tecoluca (ca. 30.000 Ew.) ist zwar etwas kleiner geworden, doch etliche dezentrale Ortsteile warten noch auf eine signifikante Verbesserung auch ihrer Trinkwasserversorgung.

Im aktuellen Jahr hat man vor, die Trinkwasserquellen von El Milagro, San José Llano Grande und - so das Geld reicht - von San Francisco Angulo neu zu fassen und auf ein besseres Niveau zu heben.

Dass sauberes, trinkbares Wasser aus der Wasserleitung fließt, ist in El Salvador leider nicht selbstverständlich aber Dank unserer Unterstützung auf gutem Weg.

Im kommenden Jahr ist in der 2. Aprilhälfte eine Exkursion mit Bürgermeisterinnen und Gemeindevertretern der Osterhorngemeinden nach El Salvador geplant. Auch interessierte Bürgerinnen und Bürger können sich bis Ende September bei ihrer Gemeinde melden, um an der Reise in den mittelamerikanischen Staat teilzunehmen. Eine Informationsveranstaltung zur Exkursion ist dann im Oktober geplant.

Quelle/Bild: Solidaritätsfond Gemeinden Osterhorngruppe

## Wer radelt gewinnt



salzburgrad.at  
radln in stadt und land

Wir laden Sie heuer wieder ein bei der Aktion des Landes Salzburg „Wer radelt gewinnt“ mitzumachen.

Wenn Sie im Aktionszeitraum vom 1. Mai bis 31. August 2016 mindestens 100 km mit dem Fahrrad zurücklegen, melden Sie sich unter [www.wer-radelt-gewinnt.at](http://www.wer-radelt-gewinnt.at) an und tragen jeden gefahrenen Kilometer ein. Gezählt werden alle Fahrradkilometer – nicht nur Arbeitswege. Am Ende der Aktion werden Fahrräder

und Gutscheine verlost.

Quelle/Bild: Initiative „wer radelt gewinnt“

**Bergmesse – Loipl Steinwand**

Anlässlich des **10-jährigen Jubiläums**  
**„Jubiläumskreuz des unif. Schützen- und Kameradschaftsfestes 2006“**  
 findet am  
**21. August 2016 um 11.00 Uhr**  
**beim Kreuz an der Loipl-Steinwand“**  
 eine **Bergmesse** statt.

Quelle: Schützenkorps/Kameradschaft Ebenau

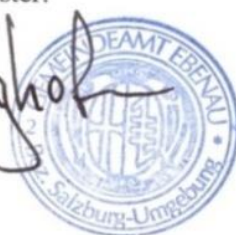
**Veranstaltungen/Termine - Vorschau**

Was/Veranstalter	Wo	Wann
<b>Sprechstunde</b> in rechtlichen Angelegenheiten	Sitzungszimmer Gemeindeamt	jeden 1. Dienstag im Monat, 17.00 – 18.00 Uhr
<b>Sprechstunde</b> rund um „standesamtlichen Angelegenheiten“	Büro Amtsgebäude	jeden 2. Dienstag im Monat (gerade Wochen), 16.00 Uhr bis 18.30 Uhr
<b>Vorlesestunde</b> in der Bibliothek Willkommen sind Kinder jeden Alters!!	Bibliothek Ebenau	bis 31. August 2016, jeden <b>Mittwoch</b> von 10.00 – 11.00 Uhr
<b>Grillabend</b> "all you can eat" um € 12,90	Gasthof/Hotel Obermayr	jeden Freitagabend im Sommer
<b>Backhendlsontag</b> beim Obermayr	Gasthof/Hotel Obermayr	jeden 1. Sonntag im Monat
<b>Sommerfest</b> des USV Ebenau	Sportheim	Samstag, 30. Juli 2016 ab 20.00 Uhr
<b>Tag der Blasmusik</b> Musikkapelle Ebenau	von der Kirche zum GH Schroffengut	Sonntag, 31. Juli 2016 Weckruf um 06.00 Uhr
Seminar zum <b>Sachkundenachweis</b> , Hundeschule Canini Anmeldung: 0664 4117828	Holznerwirt in Eugendorf	Samstag, 6. August 2016 17.00 – 20.30 Uhr
<b>Bergmesse</b> am Strumberg	Strumberg	Sonntag, 7. August um 11.00 Uhr
<b>„Guten Morgen Österreich“, ORF</b>	Parkplatz Dorfwirt	am 10. August 2016 ab 6.00 Uhr
<b>Kräuterweihe 2016</b> trad. Kräuterweihe zu Maria Himmelfahrt	Pfarrkirche Ebenau	Montag, 15. August 2016 09.00 – 10.00 Uhr
Jubiläums - <b>Bergmesse</b>	Loipl Steinwand	21. August 2016, 11.00 Uhr
Seminar zum <b>Sachkundenachweis</b> , Sbg. Jagdgebrauchshundeklub Anmeldung: 0664 432 9798	Gasthof Jägerwirt, Kasern	Mittwoch 23. September 2016 Beginn: 19.00 Uhr

Mit freundlichen Grüßen

Der Bürgermeister:

Schweyhof



## ALTSTOFFSAMMELINSELN- BITTE KEINE MÜLLANLIEFRUNGEN

### Verschmutzungen und Fehlwürfe:

Leider kommt es in letzter Zeit wieder zu verstärkten Verschmutzungen u. Fehlalagerungen (Müll) in und um die Sammelbehälter auf den Altstoffsammelinseln.

Besonders schwerwiegend ist die Vermischung vor allem der Plastikabfälle (gelbe Tonne) mit Müll wie z.B.: Hausmüll, Windeln, Speiseresten, Heunetzen u. sonstigen Nichtverpackungen. Das verursacht erhebliche Kosten, die wir alle gemeinsam zu tragen haben. Restmüll gehört ausschließlich in die eigene Mülltonne, Bioabfall in die Biotonne oder/und Kompostbehälter.

### Kartonagen bitte zum Altstoffsammelhof:








Für die Sammlung von Kartonagen steht auf dem Altstoffsammelhof ein Presscontainer zur Verfügung. Größere Mengen Kartons bitte jedenfalls dort abgeben. Wenn Kartons (Schachteln) in die Papiercontainer entsorgt werden, bitte diese unbedingt zerlegt /gefaltet einwerfen.



### Altstoffsammelhof kann nur für Haushaltsmengen kostenlos benützt werden:

Besonders bei Sperrmüll, Bauschutt und Gewerbeabfällen kommt es häufig zu Unverständnis, weil größere Mengen (Entrümpelungen, ...) u. Gewerbemüll nicht als Haushaltsmenge-/Abfall gelten kann. In solchen Fällen muss ein Kostenbeitrag eingehoben werden. Wir ersuchen um Verständnis.

Quelle/Bilder: AUFO

	JA ☺	NEIN ☹
 <b>Restabfall</b>	Babywindeln, Staubsaugerbeutel, Glühbirnen, kaputte Schuhe, Stoffreste, Einwegrasierer, Trinkgläser, Hygieneartikel, Kerzenreste, Kohlenasche, ...	Energiesparlampen, Bioabfall, Glas, Papier, Karton, Verpackungen, Problemstoffe
 <b>Bioabfall</b>	Küchen- und Speisereste, Kaffeefilter, Teebeutel, Obst- und Gemüseabfälle, Fleisch, Wurst, Knochen, Brotreste, Blumen, Papierservietten, Grasschnitt, Laub, Asche,...	Kunststoffsackerl, Kohlenasche, in Folien verpackte Lebensmittel, flüssige Abfälle (Suppen, Speiseöle), ...
 <b>Altpapier</b>	Zeitungen, Hefte, Prospekte, Kataloge, Bücher, Kuverts, Papiertragetaschen, Back- und Packpapier, ...	Hygienepapiere, beschichtetes Papier, Tapeten, ... <b>Kartonagen = Altstoffsammelhof</b>
 <b>Altglas</b>	Einwegflaschen, Konservengläser, leere Arzneimittelflaschen, ... <b>Weiß- und Buntglas trennen!</b>	Fensterglas, Glühbirnen, Spiegelglas, Trinkgläser, Porzellan, Keramik, ...
 <b>Verpackungen Gelbe Tonnen</b>	Verpackungen aus Kunst- und Verbundstoffen: Getränkeflaschen, Kunststoffsäcke und Folien, Joghurtbecher, Tiefkühlverpackungen, Styroporchips, ...	Spielsachen, Heunetze,.... Plastik das keine Verpackung ist, Behälter und Flaschen mit Problemstoffen, ...
 <b>Leichtmetall Blaue Tonnen</b>	Verpackungen aus Aluminium und Metall: Konservendosen, Metalltuben, Alufolie, Kronkorken- <b>Nur saubere Verpackungen einwerfen!</b>	Alufelgen, sperrige Metallteile
 <b>Problemstoffe</b>	Altöle, Medikamente, Spraydosen, Pflanzenschutzmittel und Gifte, Haushaltsreiniger, Lösungsmittel, Säuren und Laugen, Farben und Lacke, Batterien, Leuchtstoffröhren, ...	<ul style="list-style-type: none"> <li>- Problemstoffe in der Originalverpackung bringen</li> <li>- Keine Stoffe umleeren oder mit anderen vermischen</li> <li>- Rückgabemöglichkeit über den Handel nutzen (Altöl, Batterien, Gasflaschen, ...)</li> </ul>



GEMÜTLICHER SOMMERABEND

IM SPORTHEIM

FÜR

JUNG UND ALT

ES WIRD GETANZT, GELACHT UND  
GEFEIERT BIS IN DIE FRÜHEN  
MORGENSTUNDEN.

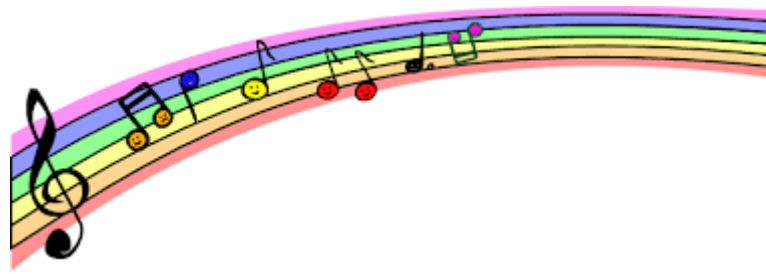
OLDIE-MUSIK, GETRÄNKE UND KLEINE  
SPEISEN SIND VORHANDEN.

WANN: SAMSTAG, 30. JULI 2016

BEGINN: 20.00 UHR

WIR FREUEN UNS ÜBER VIELE FRÖHLICHE  
GÄSTE.

USV EBENAU



# Tag der Blasmusik

**am Sonntag, 31. Juli 2016!**

**6:00 Uhr: Weckruf**

**9:00 Uhr Gottesdienst**

**ab 9:45 Uhr: Mit „klingendem Spiel“**

**von der Kirche**

**zum Gasthaus „Schroffengut“**

**ab 10:00 Uhr: Fröhschoppen mit der  
Musikkapelle Ebenau**

**im Gasthaus Schroffengut**

**Für die Musikkapelle:**

**Obmann Josef Fürstaller, Kapellmeister Stefan Eder und Michael Steinwender**